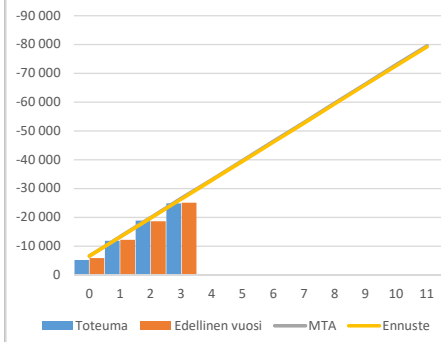


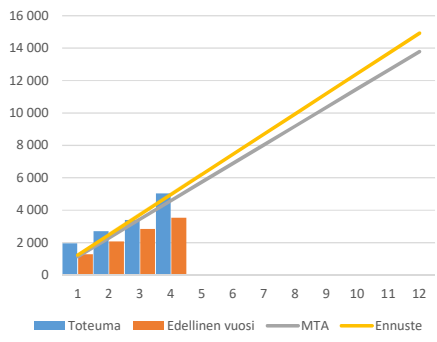
Tuloslaskelma (käyttötalous) €1 000	* MTA = muutettu talousarvio				** TA = alkuperäinen talousarvio		
	Kum.	Tot.-%	Kum.	Tot.-%	MTA 2021*	Ennuste 2021	Ennuste / MTA*
	4/2021	/ MTA*	4/2020	/ TP 2020			
Toimintatuotot	5 037	36,5%	3 529	27,5%	13 781	14 921	108,3 %
Myyntituotot	2 972	29,8%	1 845	20,3%	9 972	10 272	103,0 %
Maksutuotot	774	23,8%	843	33,1%	3 250	3 090	95,1 %
Tuet ja avustukset	1 280	319,1%	802	72,7%	401	1 401	349,3 %
Muut toimintatuotot	11	6,9%	40	33,0%	157	157	100,0 %
Toimintakulut	-29 928	32,1%	-28 649	32,1%	-93 339	-94 104	100,8 %
Henkilöstökulut	-17 446	32,3%	-16 756	32,1%	-53 986	-54 986	101,9 %
Palvelujen ostot	-4 316	31,3%	-3 952	30,2%	-13 807	-13 572	98,3 %
Aineet, tarvikkeet ja tavarat	-824	23,1%	-662	20,9%	-3 566	-3 566	100,0 %
Avustukset	-1 682	31,8%	-1 796	35,3%	-5 283	-5 283	100,0 %
Muut toimintakulut	-5 661	33,9%	-5 483	34,9%	-16 698	-16 698	100,0 %
<b>Toimintakate</b>	<b>-24 891</b>	<b>31,3%</b>	<b>-25 120</b>	<b>32,9%</b>	<b>-79 559</b>	<b>-79 184</b>	<b>99,5 %</b>
Rahoitustuotot ja -kulut	0		0	68,9%			
<b>Vuosikate</b>	<b>-24 891</b>	<b>31,3%</b>	<b>-25 120</b>	<b>32,9%</b>	<b>-79 559</b>	<b>-79 184</b>	<b>99,5 %</b>
Poistot ja arvonalentumiset	-280		-339	33,7%			
<b>Tilikauden tulos</b>	<b>-25 172</b>	<b>31,6%</b>	<b>-25 459</b>	<b>32,9%</b>	<b>-79 559</b>	<b>-79 184</b>	<b>99,5 %</b>
<b>Tilikauden yli-/alijäämä</b>	<b>-25 172</b>	<b>31,6%</b>	<b>-25 459</b>	<b>32,9%</b>	<b>-79 559</b>	<b>-79 184</b>	<b>99,5 %</b>

Palveluysikkötarkastelu €1 000	* MTA = muutettu talousarvio				** TA = alkuperäinen talousarvio		
	Kum.	Tot.-%	Kum.	Tot.-%	MTA 2021*	Ennuste 2021	Ennuste / MTA*
	4/2021	/ MTA*	4/2020	/ TP 2020			
<b>Toimintatuotot</b>	<b>5 037</b>	<b>36,55%</b>	<b>3 529</b>	<b>27,48%</b>	<b>13 781</b>	<b>14 921</b>	<b>108,27%</b>
1834 SIVISTYS -TOIMIALUE	5 037	36,55%	3 529	27,48%	13 781	14 921	108,27%
18341 KASVATUS- JA SIVISTYSLAUTAKUNT	5 037	36,55%	3 529	27,48%	13 781	14 921	108,27%
183410 Sivistyksen tukipalvelut	1 943	32,05%	1 885	37,03%	6 064	6 064	100,00%
1831195 Ruokapalvelut	1 943	32,05%	1 884	37,03%	6 064	6 064	100,00%
1834100 Toimialueen hallinto	0		0	26,11%			
183431 Varhaiskasvatus	753	27,19%	682	31,22%	2 768	2 608	94,22%
1834310 Kunnallinen varhaiskasvatus	730	26,97%	686	32,27%	2 708	2 548	94,09%
1834320 Esiopetus	23	39,42%			58	58	100,00%
1834330 Yksityinen varhaiskasvatus	-1	-44,85%	-3	137,71%	2	2	100,00%
183440 Oppiminen	2 341	47,30%	962	17,29%	4 949	6 249	126,27%
1834400 Perusopetus	2 081	45,36%	660	12,88%	4 589	5 889	128,33%
1834410 Kasvun ja oppimisen tuki	5	18,10%	5	28,63%	27	27	100,00%
1834446 Lukio	174	199,39%	175	97,16%	87	87	100,00%
1834468 Tuusulan opisto ja taiteen p	81	32,85%	122	49,79%	247	247	100,00%
<b>Toimintakulut</b>	<b>-29 928</b>	<b>32,06%</b>	<b>-28 649</b>	<b>32,11%</b>	<b>-93 339</b>	<b>-94 104</b>	<b>100,82%</b>
1834 SIVISTYS -TOIMIALUE	-29 928	32,06%	-28 649	32,11%	-93 339	-94 104	100,82%
18341 KASVATUS- JA SIVISTYSLAUTAKUNT	-29 928	32,06%	-28 649	32,11%	-93 339	-94 104	100,82%
183410 Sivistyksen tukipalvelut	-1 776	30,58%	-1 623	32,01%	-5 808	-5 808	100,00%
1831195 Ruokapalvelut	-1 637	31,00%	-1 442	32,16%	-5 279	-5 279	100,00%
1834100 Toimialueen hallinto	-140	26,40%	-180	30,85%	-529	-529	100,00%
183431 Varhaiskasvatus	-8 906	32,73%	-8 674	33,50%	-27 206	-27 206	100,00%
1834310 Kunnallinen varhaiskasvatus	-6 712	34,87%	-6 584	35,34%	-19 251	-19 251	100,00%
1834320 Esiopetus	-750	35,79%	-519	32,29%	-2 095	-2 095	100,00%
1834330 Yksityinen varhaiskasvatus	-1 443	24,63%	-1 570	27,78%	-5 860	-5 860	100,00%
183440 Oppiminen	-19 246	31,90%	-18 353	31,50%	-60 326	-61 091	101,27%
1834400 Perusopetus	-16 961	31,98%	-16 093	31,32%	-53 042	-53 807	101,44%
1834410 Kasvun ja oppimisen tuki	-408	29,44%	-386	31,16%	-1 387	-1 387	100,00%
1834446 Lukio	-1 573	32,50%	-1 542	32,96%	-4 840	-4 840	100,00%
1834468 Tuusulan opisto ja taiteen p	-303	28,71%	-332	34,72%	-1 057	-1 057	100,00%
<b>Toimintakate</b>	<b>-24 891</b>	<b>31,29%</b>	<b>-25 120</b>	<b>32,89%</b>	<b>-79 559</b>	<b>-79 184</b>	<b>99,53%</b>
Rahoitustuotot ja -kulut	0		0	68,93%			
<b>Vuosikate</b>	<b>-24 891</b>	<b>31,29%</b>	<b>-25 120</b>	<b>32,89%</b>	<b>-79 559</b>	<b>-79 184</b>	<b>99,53%</b>
Poistot ja arvonalentumiset	-280		-339	33,65%			
<b>Tilikauden tulos</b>	<b>-25 172</b>	<b>31,64%</b>	<b>-25 459</b>	<b>32,90%</b>	<b>-79 559</b>	<b>-79 184</b>	<b>99,53%</b>
<b>Tilikauden yli-/alijäämä</b>	<b>-25 172</b>	<b>31,64%</b>	<b>-25 459</b>	<b>32,90%</b>	<b>-79 559</b>	<b>-79 184</b>	<b>99,53%</b>

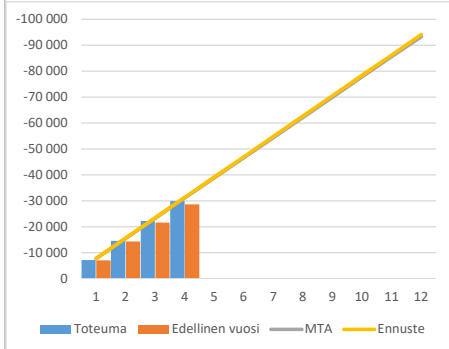
**Toimintakatteen kuukausitoteumat**  
(vertailu edelliseen vuoteen, muutettuun  
talousarvioon ja ennusteeseen) 1000€



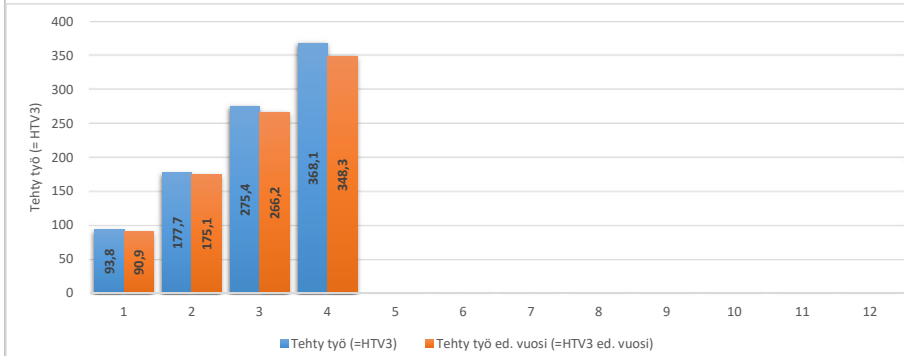
**Toimintatuottojen kuukausitoteumat**  
(vertailu edelliseen vuoteen, muutettuun  
talousarvioon ja ennusteeseen) 1000€



**Toimintakulujen kuukausitoteumat**  
(vertailu edelliseen vuoteen, muutettuun  
talousarvioon ja ennusteeseen) 1000€

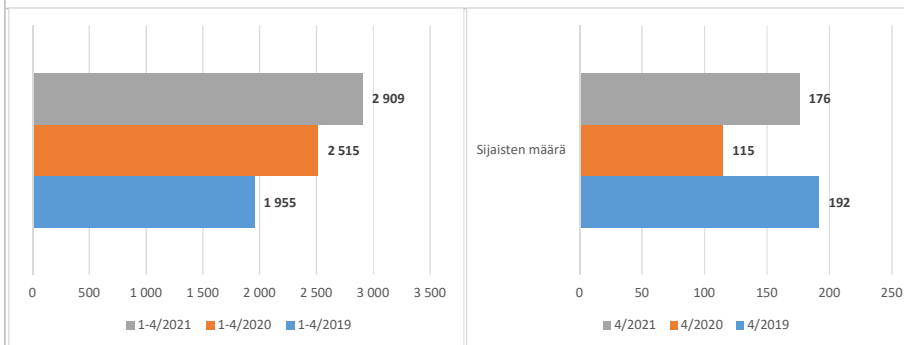


## Tehty työ

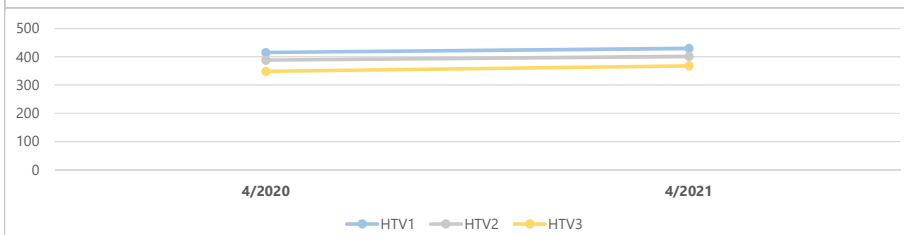


## Kumulatiiviset ylityöt

## Sijaisten määrä



## Kumulatiiviset henkilötyövuodet (HTV1, HTV2 ja HTV3)



	4/2020	4/2021	Muutos	Muutos
HTV1	415,4	429,7	14,3	3,4 %
HTV2	388,0	401,3	13,3	3,4 %
HTV3	348,3	368,1	19,8	5,7 %

HTV1 = palveluksessaolopäivien lukumäärä kalenteripäivinä / 365 \* (osa-aikaprocentti/100)

HTV2 = palkallisten palveluksessaolopäivien lukumäärä kalenteripäivinä / 365 \* (osa-aikaprocentti/100)

HTV3 = palveluksessaolopäivien (vähennetty kaikki poissaolot) lkm kalenteripäivinä / 365 \* (osa-aika-%/100)

## Kumulatiiviset terveysperusteisetpoissaolopäivät/HTV1

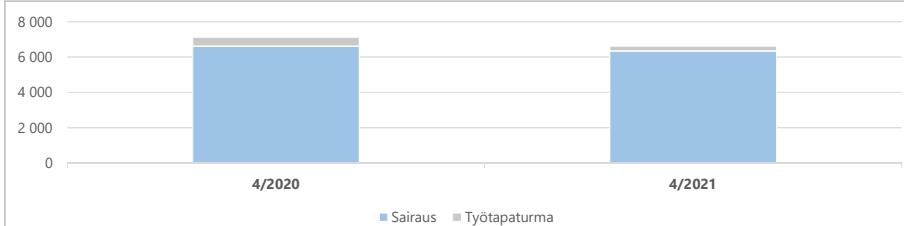
(terveysperusteisetpoissaolot=  
sairaus- ja työtaturmapoissaolot)  
Muutos edelliseen vuoteen (%)

-10,5 %

Sairauspoissaolo-%=(sis. työtaturmat)  
(sairauspoissaolo-% =poissaolopäivät kum. /  
(HTV1 kum. \* 365))

4,2 %

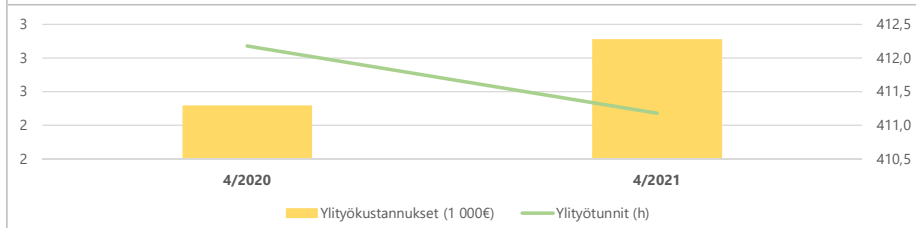
## Kumulatiiviset terveysperusteiset (= sairaus ja työtaturma) poissaolot kalenteripäivät



	4/2020	4/2021	Muutos	Muutos
Sairaus	6 622	6 354	-268	-4,0 %
Työtaturma	511	253	-258	-50,5 %

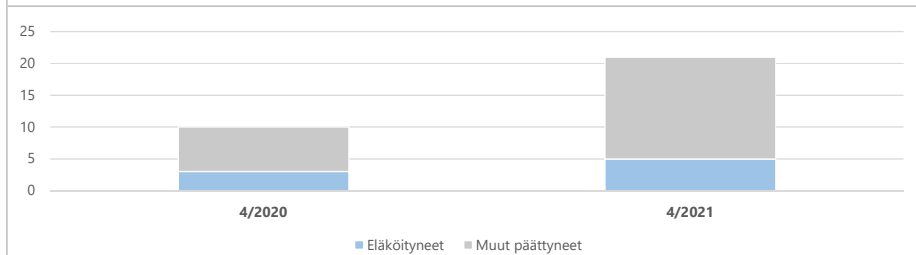
<b>Yhteensä</b>	<b>7 133</b>	<b>6 607</b>	<b>-526</b>	<b>-7,4 %</b>
-----------------	--------------	--------------	-------------	---------------

#### Kumulatiiviset ylityökustannukset (1 000 €) ja -tunnit (h)



	4/2020	4/2021	Muutos	Muutos
Ylityökustannukset (1 000€)	2 514,8	2 909,0	394,2	15,7 %
Ylityötunnit (h)	412,2	411,2	-1,0	-0,2 %

#### Kumulatiiviset vakituisen henkilöstön päätyneet palvelussuhteet



	4/2020	4/2021	Vaiht.-%	Muutos
Vakit. päätyneet palvelussuhteet	10	21	2,4 %	110,0 %
- joista eläköityneet	3	5	0,6 %	66,7 %
Vakituisen henkilöstön lukumäärä	884	888		0,5 %

Vaihtuvuus% = Vakituisten päätyneet palvelussuhteet / vakituisen henkilöstön lukumäärä